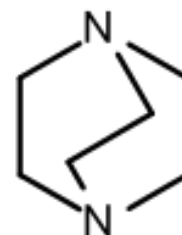


GC TEDA 33D

1,4-diazabicyclo[2,2,2]ottano in dipropilene glicole



Formula Chimica	C ₆ H ₁₂ N ₂
Peso Molecolare	112.17 g/mol
CAS Registry Number	280-57-9; 25265-71-8

GC TEDA 33D è un'ammina ciclica in soluzione di dipropilene glicole utilizzata principalmente come catalizzatore per poliuretani.

GC TEDA 33D offre tutti i vantaggi del catalizzatore Trietilendiammina in un forma fisica facile da maneggiare, un liquido a bassa viscosità.

GC TEDA 33D è solubile in acqua e miscibile con polioli e catalizzatori base stagno.

PROPRIETA' CHIMICO-FISICHE

Apparenza	Liquido
Colore	Chiaro giallino
Densità, g/cm ³	1.09 ± 0.2
Contenuto in TEDA, % w/w	33 ± 2

MANIPOLAZIONE E STOCCAGGIO: L'utilizzo di GC TEDA 33D richiede conoscenze tecniche e professionali. Per ulteriori informazioni riguardo la manipolazione, lo stoccaggio e la tossicità consultare la scheda di sicurezza. GC TEDA 33D va conservato sigillato, in luogo fresco, ventilato e al riparo dagli agenti atmosferici.

PACKAGING: L'imballo standard di GC TEDA 33D è in fusti da 25 Kg.

NOTA:

Le notizie qui esposte, originate da una serie di ricerche nostre e altrui, sono da ritenersi pienamente attendibili, non possiamo comunque assumerci alcuna responsabilità riguardo l'uso delle informazioni qui fornite.

Non si può né si intende dare garanzie sui risultati che possono derivare dalla loro applicazione ed i prodotti menzionati sono venduti alla condizione che l'acquirente ne sperimenti l'idoneità ai suoi usi particolari. Le affermazioni concernenti l'impiego dei suddetti prodotti non devono essere intese come l'invito all'uso di essi in violazione di qualunque diritto di brevetto; si declina inoltre ogni responsabilità per quanto riguarda eventuali prescrizioni antinfortunistiche ed applicazione dei prodotti in campo atossico.